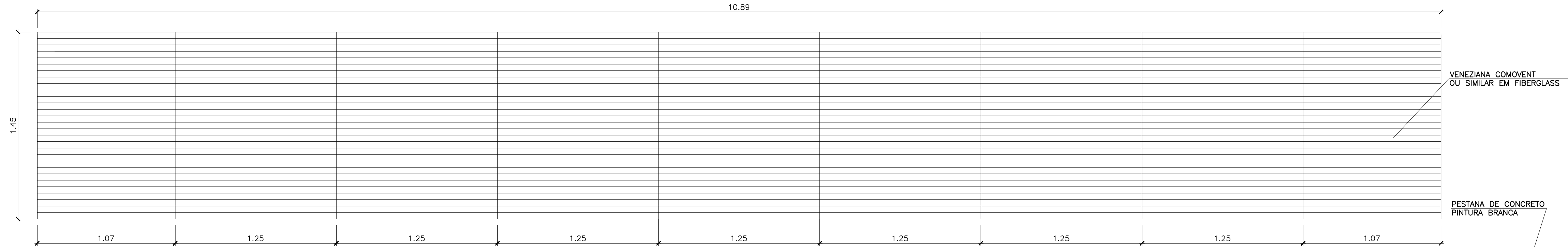
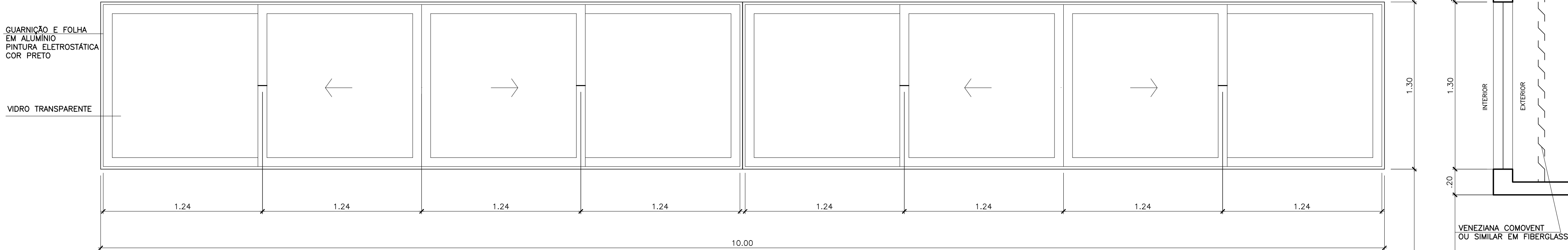


JANELAS DE ALUMÍNIO E VENEZIANAS COMOVENT EM FIBERGLASS

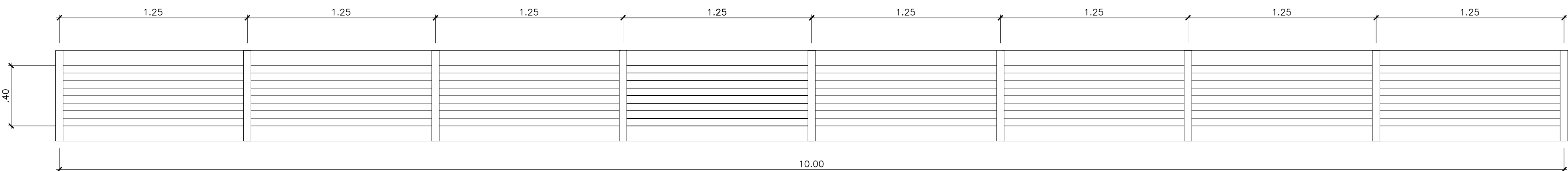
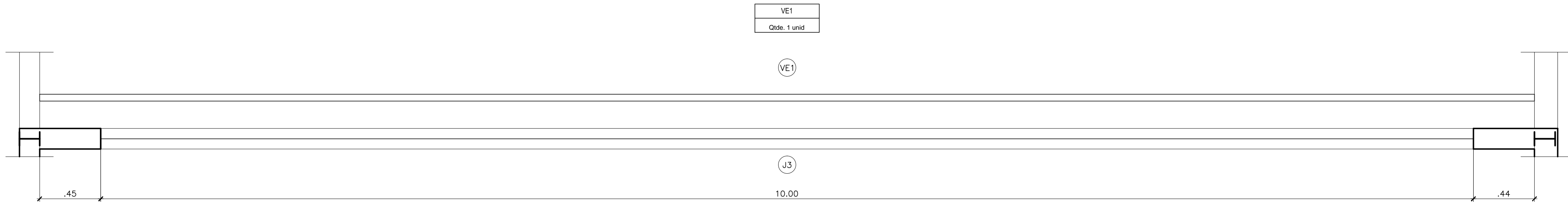
ESCALA: 1/20



VENEZIANA TIPO COMOVENT OU SIMILAR MATERIAL FIBERGLASS



JANELA DE ALUMÍNIO

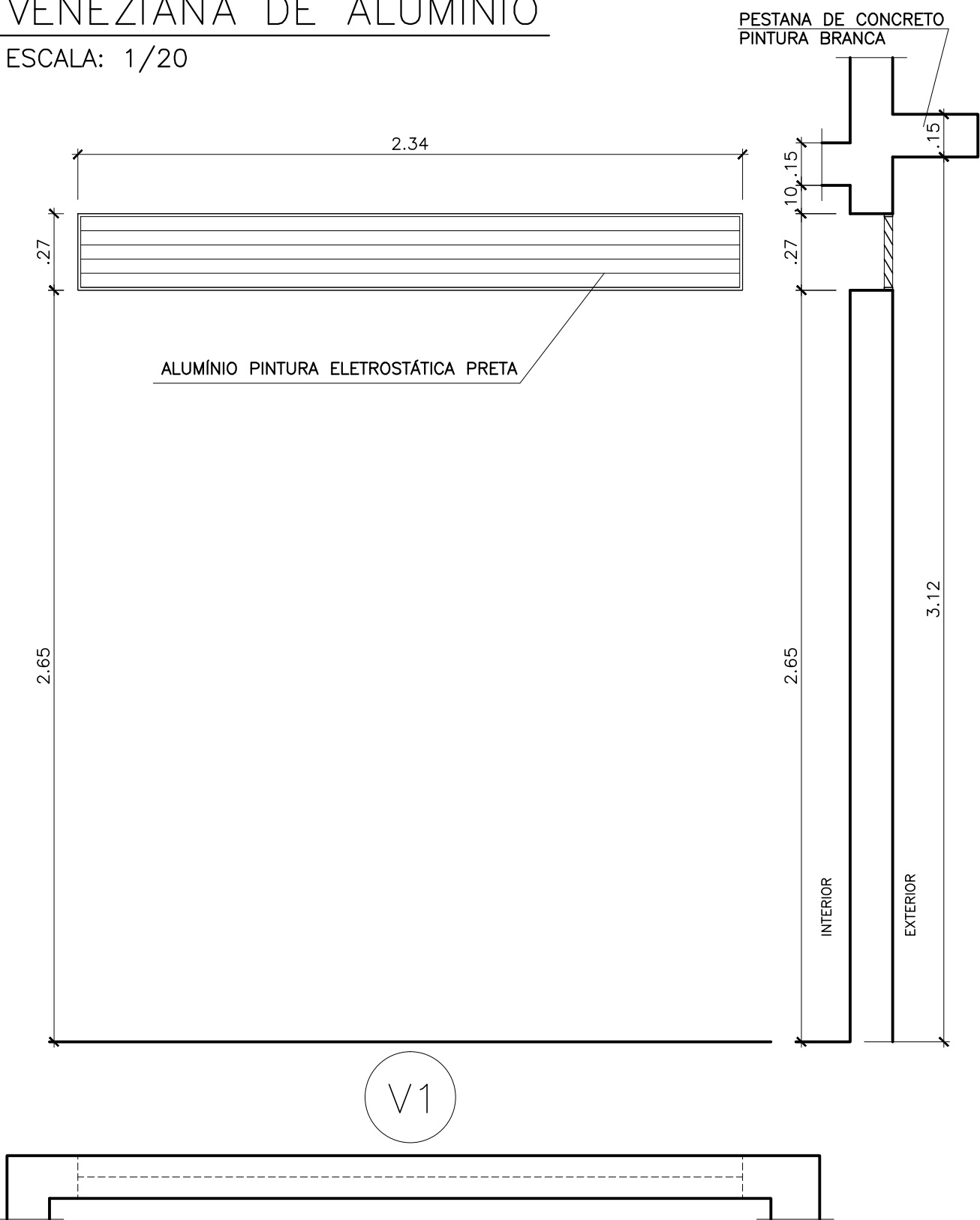


VE2

VE2
Qtd. 1 unid

VENEZIANA DE ALUMÍNIO

ESCALA: 1/20



V1
Qtd. 1 unid

ESQUADRIAS			
PORTAS			
ESQ.	LARG x ALT	FUNCIONAMENTO	MATERIAL
P1	.80 x 2.10	ABRIR – 1 FOLHA	MADEIRA – PINT. ESMALTE SINT. ACET. COR A DEFINIR
P2	.70 x 2.10	ABRIR – 1 FOLHA	MADEIRA – PINT. ESMALTE SINT. ACET. COR A DEFINIR
P3	.60 x 2.10	ABRIR – 1 FOLHA	MADEIRA – PINT. ESMALTE SINT. ACET. COR A DEFINIR
P4	(2x1.025) x 2.10	ABRIR – 2 FOLHAS	MADEIRA – PINT. ESMALTE SINT. ACET. COR A DEFINIR
P5	(.40+.80) x 2.10+.40	ABRIR – 2 FOLHAS BANDEIRA FIXA	VENEZIANA EM ALUMÍNIO PINTURA ELETROSTÁTICA PRETA
P6	(.40+.80) x 2.10	ABRIR – 2 FOLHAS	VENEZIANA EM ALUMÍNIO PINTURA ELETROSTÁTICA PRETA
PF1	(4x.45) x 2.57+.40	ABRIR – 4 FOLHAS BANDEIRA BASCULANTE	ALUMÍNIO PINT. ELET. PRETA E VIDRO PONTILHADO 4MM
PF2	(3x.40) x 2.55+.40	ABRIR – 3 FOLHAS BANDEIRA BASCULANTE	ALUMÍNIO PINT. ELET. PRETA E VIDRO PONTILHADO 4MM
PF3	(3x.40) x 2.40+.40	ABRIR – 3 FOLHAS BANDEIRA BASCULANTE	ALUMÍNIO PINT. ELET. PRETA E VIDRO TRANSP. 4MM
PF4	(4x.45) x 2.40+.40	ABRIR – 4 FOLHAS BANDEIRA BASCULANTE	ALUMÍNIO PINT. ELET. PRETA E VIDRO TRANSP. 4MM
PF5	(.40+.80) x 2.10+.40	ABRIR – 2 FOLHAS BANDEIRA FIXA	VENEZIANA EM ALUMÍNIO PINTURA ELETROSTÁTICA PRETA
PL	(2 x 1.15) x 1.50	ABRIR – 2 FOLHAS	VENEZIANA EM ALUMÍNIO PINTURA ELETROSTÁTICA PRETA

JANELAS			
ESQ.	LARG x ALT	FUNCIONAMENTO	MATERIAL
J1	(2 x .50)x1.40 hp:1.00	CORRER	ALUMÍNIO PINT. ELET. PRETA E VIDRO TRANSPARENTE
J2	(4 x .60)x1.40 hp: 1.00	CORRER	ALUMÍNIO PINT. ELET. PRETA E VIDRO TRANSPARENTE
J3	(8 x 1.24)x1.30 hp: 2.40	CORRER	ALUMÍNIO PINT. ELET. PRETA E VIDRO TRANSPARENTE
JF1	(3x.40) x 1.42+.40 hp: 0.63	ABRIR – 3 FOLHAS BANDEIRA BASCULANTE	ALUMÍNIO PINT. ELET. PRETA E VIDRO PONTILHADO 4MM
JE1	1.94 x 1.98 hp: 1.10	ENROLAR	AÇO COM PINTURA ESMALTE SINTÉTICO
JE2	2.00 x 1.98 hp: 1.10	ENROLAR	AÇO COM PINTURA ESMALTE SINTÉTICO
JE3	2.09 x 1.92 hp: 1.10	ENROLAR	AÇO COM PINTURA ESMALTE SINTÉTICO
JE4	3.60 x 1.92 hp: 1.10	ENROLAR	AÇO COM PINTURA ESMALTE SINTÉTICO
B1	1.20 x 1.64	BRISE FIXO	ALUMÍNIO PINTURA ELETROSTÁTICA BRANCA
B2	2.60 x 1.64	BRISE FIXO	ALUMÍNIO PINTURA ELETROSTÁTICA BRANCA
VE1	10.89 x 1.45	VENEZIANA FIXA	FIBERGLASS TRANSLÚCIDO
VE2	10 x .40	VENEZIANA FIXA	FIBERGLASS TRANSLÚCIDO
V1	2.34 x .27 hp: 2.65	VENEZIANA FIXA	ALUMÍNIO PINTURA ELETROSTÁTICA PRETA

OBS.1: PORTAS INTERNAS DE MADEIRA
AS PORTAS SERÃO OCAS, COM GUARNIÇÃO E FOLHA EM MADEIRA COM PINTURA ESMALTE SINTÉTICO ACETINADO COR A DEFINIR

REV Nº	TIPO	DATA	POR	DESCRIÇÃO DAS REVISÕES
02		26/02/13	CAMILA	INDICAÇÃO DAS ALTURAS DOS PEITORS DAS JANELAS E DIMENSÃO DA PORTA PL NAS LEGENDAS
TIPOS DE EMISSÃO	A - PRELIMINAR	B - PARA LIBERAÇÃO	C - PARA CONHECIMENTO	D - PARA COTAÇÃO
			E - PARA CONSTRUÇÃO	F - CONF. COMPRADO
			G - CONF. CONSTRUIDO	H - CANCELADO

		PREFEITURA DA CIDADE DO RIO DE JANEIRO	
CDURP		COMPANHIA DE DESENVOLVIMENTO URBANO DA REGIÃO DO PORTO DO RIO DE JANEIRO	
PROJETO PORTO MARAVILHA			
TÍTULO			
RUA DO PROPÓSITO, 18 E 20			
JANELAS DE ALUMÍNIO E VENEZIANAS DE FIBERGLASS			
VENEZIANA DE ALUMÍNIO			
DISCIPLINA	ARQUITETURA	PRANCHAS	14/17
ETAPA	PROJETO BÁSICO	ESCALA	1/20
Nº DO ARQUIVO	FILHOS DE TALMA	REVISÃO	02
ESTE DOCUMENTO É DE TOTAL E EXCLUSIVA RESPONSABILIDADE DO EMITENTE			
PROJETO	PROJETOS LEGAIS E BÁSICOS DE ARQUITETURA	PROJ.	ISO MILMAN
CONCORRÊNCIA	008/2012	DES.	CAMILA BORGHEZAN
PROCESSO Nº	01/800.065/2012	VER.	ISO MILMAN
1ª ORDEM DE SERVIÇO			